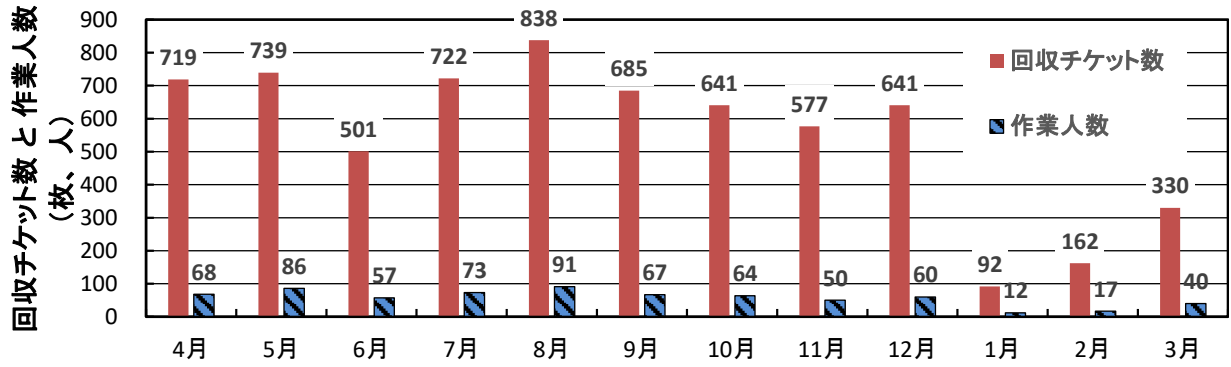
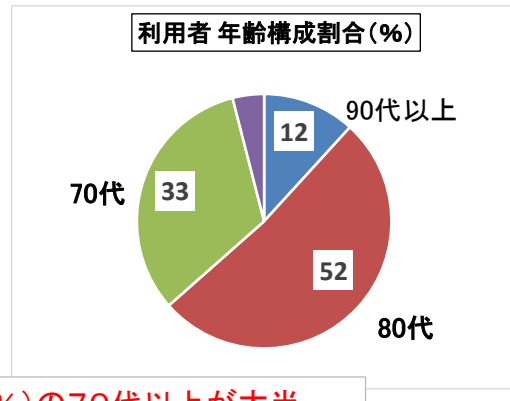
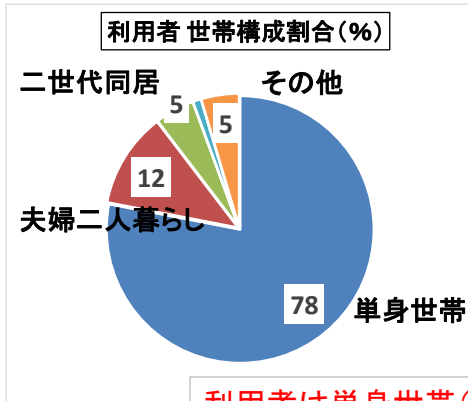
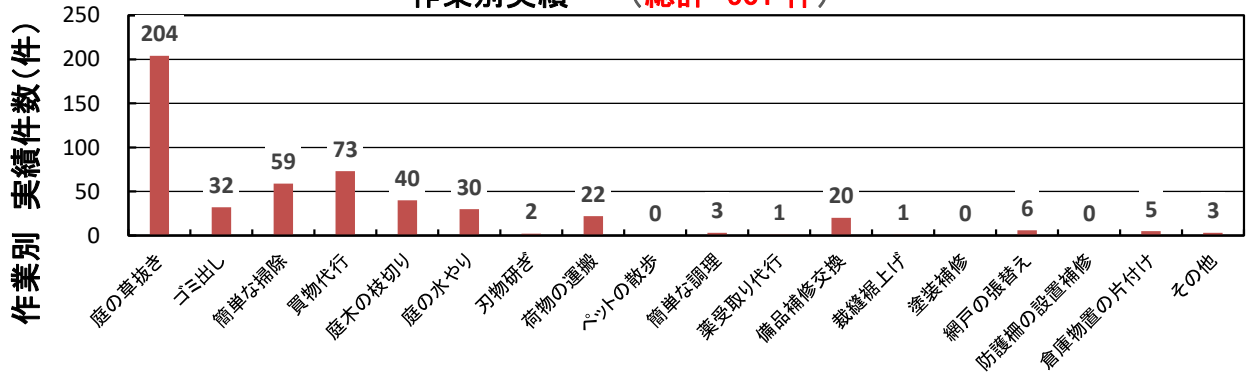


回収チケット数と作業人数 (合計 6,647 枚、685 人)

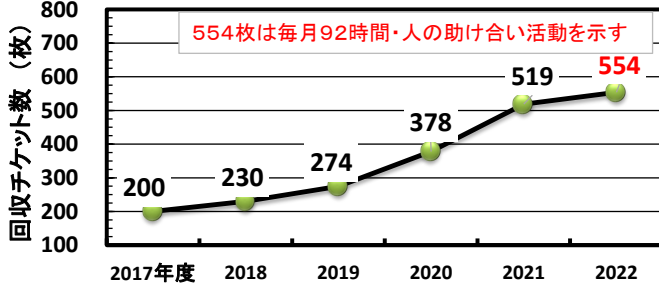


作業別実績 (総計 501 件)

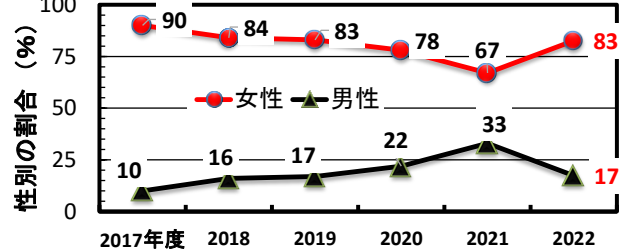


利用者は単身世帯(女性約80%)の70代以上が大半

月平均回収チケット数(1人x1時間作業で6枚)



利用者 性別の割合



今年度(2023年3月末) 活動実績の概要

1) 月平均回収チケット数(作業時数に比例)は554枚/月で、初年度の約2.8倍、昨年度の約1.1倍と順調に増加している。

月平均回収チケット数554枚は、約5名ものサポーターが[毎日1時間] x [週5日間] x [1年間]に亘って、地域の助け合い活動に協力した実績を表す。

2) 利用者(女性が約8割)の97%が70歳以上で、約80%が単身世帯である。

3) 「庭の草抜き」、「買物代行」、「簡単な掃除」が依頼作業件数のベスト3であるが、「荷物の運搬」、「備品補修交換」や「簡単な調理」も徐々に増加している。

4) 毎月の活動サポーター延べ数は、約20人から90人で、年間合計で685人になっている。